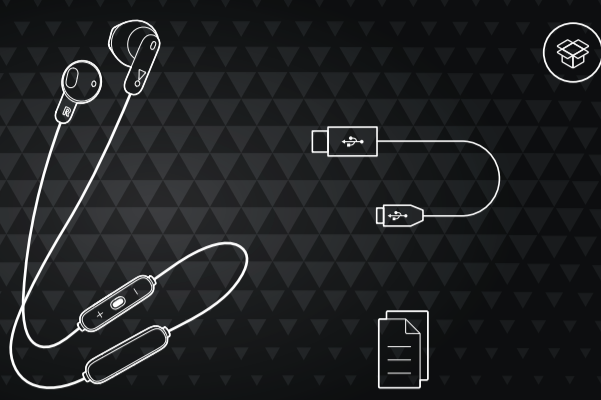


# QUICK START GUIDE

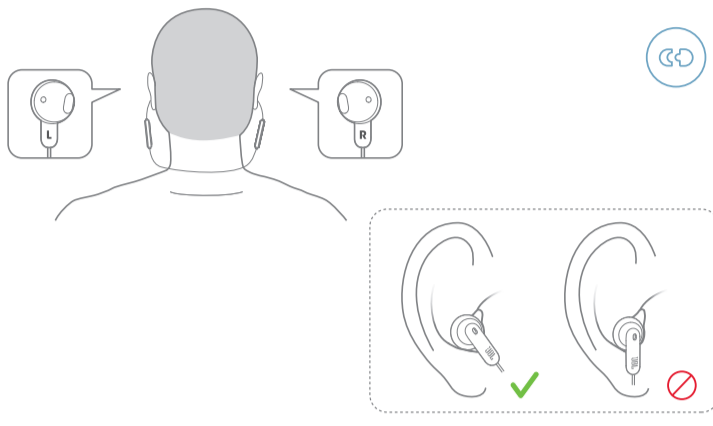
TUNE215BT



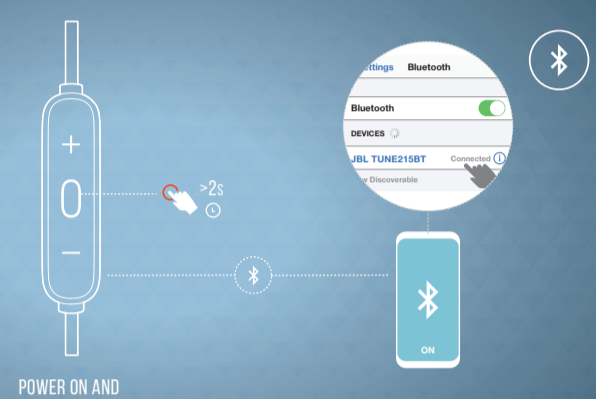
## WHAT'S IN THE BOX



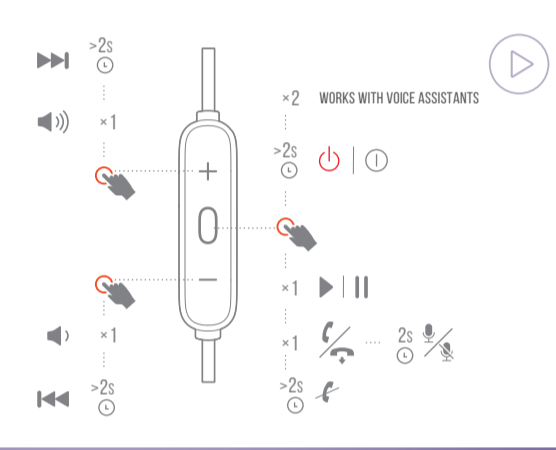
## HOW TO WEAR



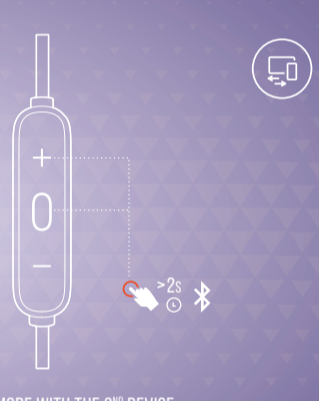
## POWER ON & CONNECT



## BUTTON COMMAND

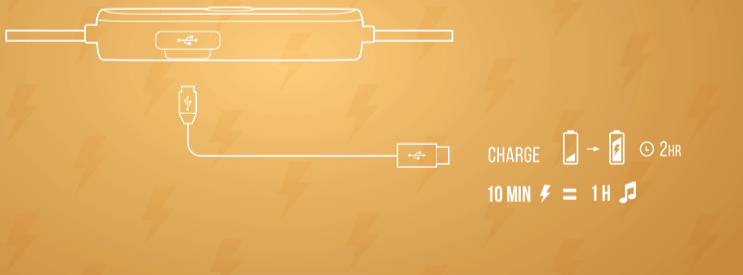


## MULTI-POINT CONNECTION

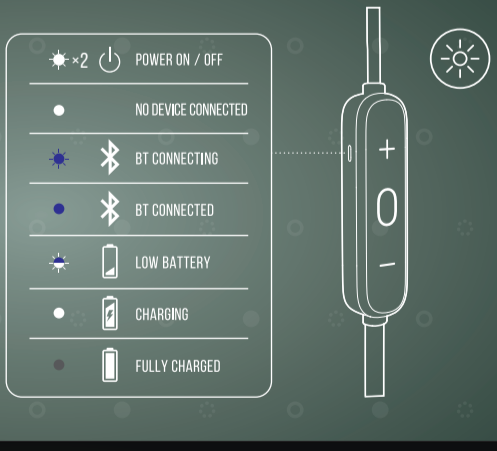


- \* (MAXIMUM 2 DEVICES)
- 1 TO SWITCH MUSIC SOURCE, PAUSE THE MUSIC ON THE CURRENT DEVICE AND SELECT PLAY ON THE 2<sup>ND</sup> DEVICE.
- 2 PHONE CALL WILL ALWAYS TAKE PRIORITY.
- 3 IF ONE DEVICE GOES OUT OF BLUETOOTH RANGE OR POWERS OFF, YOU MAY NEED TO MANUALLY RECONNECT THE REMAINING DEVICE.
- 4 SELECT "FORGET THIS DEVICE" ON YOUR BLUETOOTH DEVICES TO DISCONNECT MULTI-POINT.

## CHARGING



## LED BEHAVIORS



## TECH SPEC

<b>Model:</b>	TUNE215BT
<b>Driver Size:</b>	12.5 mm / 0.5" Dynamic driver
<b>Power supply:</b>	5 V --- 1 A
<b>Weight:</b>	18.3 g / 0.04 lbs
<b>Headset battery type:</b>	Lithium-ion battery (3.7 V / 130 mAh)
<b>Charging time:</b>	< 2 hrs
<b>Music playtime with BT on:</b>	up to 16 hrs
<b>Frequency response:</b>	20 Hz – 20 kHz
<b>Impedance:</b>	20 ohm
<b>Sensitivity:</b>	118 dB SPL @ 1kHz 1mW
<b>Microphone sensitivity:</b>	-25 dBV/Pa @ 1kHz
<b>Bluetooth profile:</b>	HFP 1.7, A2DP 1.3, AVRCP 1.6
<b>Bluetooth version:</b>	5.0
<b>Bluetooth transmitter frequency range:</b>	2.400 GHz - 2.4835 GHz
<b>Bluetooth transmitted power:</b>	< 6 dBm
<b>Bluetooth transmitted modulation:</b>	GFSK, π/4 DQPSK, 8DPSK
<b>Maximum operation temperature:</b>	45 °C

**DA HVAD ER DER ESKEN SÅDAN BÆRES DE TÆND OG FORBIND TÆND FOR AT AKTIVERE AUTOMATISK PARINGSSTAND VÆLG "JBL TUNE215BT" FOR AT FORBINDE STRYK MED KNAP VÆKSEL-INDLEDNINGEN (FRAGILE) FOR AT AKTIVERE AKTIVT PARINGSSTAND PÅ DEN ANDEN ENHED 1. FOR AT SKIFTE MUSIKKILDE SKAL DU PAUSE MUSIKKEN PÅ DEN AKTUELLE ENHED OG VÆKSEL DESPIT PÅ DEN ANDEN ENHED. 2. TELEFONKALD VIL ALTID FÅ FØRSTE-PRIORITET.**

**3. HVIS EN ENHED KOMMER UDEN FOR BLUETOOTH-REKKEVÆRDEN ELLER SLUKKER, KAN DU BLIVE NODT TIL AT GENOPRETTE FORBINDELSEN MANUELT PÅ DEN TILBAGEVÆRENDE ENHED. 4. VÆLG "GLEM DENNE ENHED" PÅ DINE BLUETOOTH-ENHEDER FOR AT FRAGILE MULTI-POINT. VÆLG "JBL TUNE215BT" FOR AT FORBINDE ANDEN BLUETOOTH-ENHED OPLADER LED-SIGNALER TÆNDT / SLUKKET | INGEN ENHED FORBUNDET | BLUETOOTH-OPRETTER FORBINDELSE | BLUETOOTH FORBUNDET (LAVT BATTERI) OPLADER | FULD OPLADT**

**DE VERPACKUNGSGEHÄLT TRÄGERGLÜCKHEITEN EINSCHALTEN UND VERBINDEN EINSCHALTEN UND AUTOMATISCH IN DEN KOPPLINGSMODUS WECHSELN. 4. WÄHLE "GLESSE GERÄT LOSCHEN" AUF DEINEN BLUETOOTH-GERÄTEN, UM DIE MULTI-POINT-VERBINDUNG ZU TERMINEN. 1. BLUETOOTH-GERÄT "JBL TUNE215BT" ZUM VERBINDEN WÄHLEN 2. BLUETOOTH-GERÄT WÄHLE "GLESSE GERÄT LOSCHEN" AUF DEM 2. GERÄT WÄHLEN. 2. ANRUFE HABEN IMMER VORRANG. 3. WENN EIN GERÄT DIE**

**BLUETOOTH-REICHWEITE VERLÄSST ODER AUSGESCHALTET WIRD, MÜSS DAS ANDERE GERÄT EVTL. ERNEUT MANUELL EINSCHALTEN WERDEN. 4. WÄHLE "GLESSE GERÄT LOSCHEN" AUF DEINEN BLUETOOTH-GERÄTEN, UM DIE MULTI-POINT-VERBINDUNG ZU TERMINEN. 1. BLUETOOTH-GERÄT "JBL TUNE215BT" ZUM VERBINDEN WÄHLEN 2. BLUETOOTH-GERÄT WÄHLE "GLESSE GERÄT LOSCHEN" AUF DEM 2. GERÄT WÄHLEN. 2. ANRUFE HABEN IMMER VORRANG. 3. WENN EIN GERÄT DIE**

**TI REPÄRAMANENTIA STH SYZEKEVAKZIA TROZ NA TO OPHETEZE ANAMMA & SYNDEZE ANAMMA KAI AYTONATH METABAZH STH AESTOYPIA 2V 3V2E | EMBATE "JBL TUNE215BT" GIA NA SYNAGEITE ENTOMH PAKHTOPY AESTOYPIE ME TOYE OPHHTIKOYE BOHOTOYE ZHTHSEIN. 1. GIA NA ANAAETE MOY215BT FNHTH, STAMATEITE TH MOT215BT 2THI TRO2OT2A SYZEKEH KAI FANATE ANA215BT 2TH 2H SYZEKEH. 2. OI OPHHT2E KANHEZE E2OTN 215NTA 215215NTA. TEXNIKA XAPAKTHPHTIKA Mov2ole M2y2ole 22y2ole 5V --- 1 A 18.3 g Lit2ionbatter2e (3.7V / 130 mAh) < 2 2imer 20 Hz - 20 kHz 20 ohm 118 dB SPL @ 1kHz 1mW 25 dBV/Pa @ 1 kHz 5.0 HFP 1.7, A2DP 1.3, AVRCP 1.6 2.400 GHz - 2.4835 GHz < 6 dBm GFSK, π/4 DQPSK, 8DPSK 45 °C**

**TECHNICAL SPECIFICATIONS**

